

### 3. 産 業

## 【農林業】

## 1. 農林業経営体数及び専業・兼業別農家数等

各年2月1日現在

区 分	林業 経営体	農業 経営体	総農家数	自給的 農家数	販売農家数				
					総数	専業 農家	兼業農家		
							総数	第1種	第2種
平成17年	39	2,166	3,102	963	2,139	313	1,826	233	1,593
平成22年	22	1,888	2,694	834	1,860	437	1,423	194	1,229

※兼業農家のうち、第1種は農業所得が主、第2種は農業所得以外が主

資料：農林業センサス  
(農林業経営体調査)

## 2. 経営耕地の状況

各年2月1日現在

区 分	経営耕地面積 (ha)				経営耕地のある経営体数 ※複数回答			借入耕地 面積(ha)	耕作放棄地面積(a)	
	総面積	田	畑	樹園地	田	畑	樹園地		総農家	土地持ち 非農家
平成17年	2,289	2,020	176	92	2,056	1,002	127	519	26,569	17,411
平成22年	2,130	1,897	192	41	1,777	1,009	129	598	22,180	19,171

※「経営耕地面積」、「経営耕地のある経営体数」及び「借入耕地面積」は、  
農業経営体における数値資料：農林業センサス  
(農林業経営体調査)

## 3. 販売農家の年齢階層別農業就業人口

各年2月1日現在

区 分	男女計			年齢階層別(男女計)						平均 年齢
	総数	男	女	29歳 以下	30～39 歳	40～49 歳	50～59 歳	60～69 歳	70歳 以上	
平成17年	3,267	1,504	1,763	179	76	164	384	951	1,513	65.1
平成22年	2,504	1,248	1,256	40	33	74	224	715	1,418	69.1

※販売農家の世帯員(15歳以上)のうち、主として自営農業に従事した人のみ

資料：農林業センサス  
(農林業経営体調査)

## 4. 主要農産物の作付面積・収穫量

区分	作付面積 (ha)			収穫量 (t)		
	平成20年	平成21年	平成22年	平成20年	平成21年	平成22年
水 稲	1,860	1,850	1,850	9,710	9,150	9,450
小 麦	132	135	149	383	410	408
大 豆	24	22	28	34	19	39

資料：農林水産省東海農政局 津地域センター

# 【漁業】

## 1. 主な漁業種類別経営体数

平成18年は1月1日、平成20年は11月1日現在

区分	平成18年	平成20年												
		総数	東大淀	村松	有滝	東豊浜	大湊	神社	一色	鹿海	今一色	江	松下	
総数	354	292	31	39	44	33	11	4	7	2	71	30	20	
底びき網	28	35	3	6	17	7	-	x	-	x	1	1	-	
まき網	1	1	-	-	-	-	-	x	-	x	-	-	-	
刺網	20	28	2	1	-	2	-	x	-	x	19	-	4	
定置網	1	1	1	-	-	-	-	x	-	x	-	-	-	
はえ縄	1	1	-	-	-	-	-	x	-	x	-	-	-	
釣	12	16	-	-	-	-	-	x	-	x	-	6	10	
採貝・採藻	246	172	21	32	26	22	11	x	7	x	25	22	2	
その他の漁業	1	4	1	-	1	-	-	x	-	x	1	-	1	
わかめ類・のり類養殖	44	34	3	-	-	2	-	x	-	x	25	1	3	

※平成20年は漁業センサス(漁業経営体統計)の結果

資料:農林水産省東海農政局 津地域センター

(平成19年より毎年の集計を廃止)

※年間海上作業従事日数が30日未満の個人漁業経営体を除く

## 2. 地区別漁船数・生産額

平成18年は1月1日、平成20年は11月1日現在

区分	経営体数	漁船			漁業・養殖業年間生産額(百万円)	
		船外機付漁船隻数(隻)	動力漁船			
			隻数(隻)	トン数(T)		
平成18年	354	442	116	1,703	2,725	
平成20年	総数	292	398	106	1,670	...
	東大淀	31	42	15	64	...
	村松	39	41	16	92	...
	有滝	44	32	22	165	...
	東豊浜	33	49	16	88	...
	大湊	11	13	-	-	...
	神社	4	x	x	x	...
	一色	7	3	5	6	...
	鹿海	2	x	x	x	...
	今一色	71	169	15	40	...
	江	30	23	13	18	...
松下	20	24	1	1	...	

※平成20年は漁業センサス(漁業経営体統計)の結果

資料:農林水産省東海農政局 津地域センター

(平成19年より毎年の集計を廃止)

※漁船隻数は漁業生産のために使用した船で、調査期日現在漁業経営体が保有しているもの

※漁業・養殖業生産額は大海区別都道府県別生産額を生産量等で配分したもの

## 3. 漁業種類別漁獲量・養殖のり収獲量

(単位:t)

区分	総数	小型底びき網縦びきその他	大中型まき網	刺し網	小型定置網	その他の網	まぐろはえなわ遠洋	かつお一本釣遠洋	その他の釣り	採貝・採藻	その他の漁業	わかめ養殖	のり養殖		
													板のり黒のり(千枚)	ばらのり(ほし)	生換算重量
平成20年	8,088	459	X	35	X	-	X	-	1	331	12	2	35,570	2	1,384
平成21年	7,240	332	X	33	X	-	X	-	1	157	5	2	36,995	1	1,435
平成22年	8,291	218	X	37	X	-	X	-	0	279	3	2	34,750	1	1,350

資料:農林水産省東海農政局 津地域センター

### 4. 漁業経営体階層別経営体数

平成20年11月1日現在

区 分		平成20年											
		総数	東大淀	村松	有滝	東豊浜	大湊	神社	一色	鹿海	今一色	江	松下
総 数		292	31	39	44	33	11	4	7	2	71	30	20
漁船非使用		8	-	-	-	-	-	X	1	X	1	4	-
漁船使用	無動力漁船のみ	-	-	-	-	-	-	X	-	X	-	-	-
	船外機付漁船	168	17	24	27	21	11	X	1	X	36	13	16
	1 ト ン 未 満	7	1	-	-	-	-	X	1	X	-	5	-
	1 ～ 3	17	1	-	-	1	-	X	4	X	4	6	1
	3 ～ 5	16	5	5	1	2	-	X	-	X	3	-	-
	5 ～ 10	30	3	10	11	3	-	X	-	X	2	1	-
	10 ～ 30	9	-	-	5	4	-	X	-	X	-	-	-
	30 ～ 100	-	-	-	-	-	-	X	-	X	-	-	-
	100 ～ 200	-	-	-	-	-	-	X	-	X	-	-	-
	200 ～ 500	1	-	-	-	-	-	X	-	X	-	-	-
500 ～ 1000	1	-	-	-	-	-	X	-	X	-	-	-	
1000 ト ン 以 上	-	-	-	-	-	-	X	-	X	-	-	-	
の り 類 養 殖		32	3	-	-	2	-	X	-	X	25	-	2
そ の 他		3	1	-	-	-	-	X	-	X	-	1	1

資料:漁業センサス(漁業経営体統計)

### 5. 漁業の専業別経営体数、漁業の主従別営んだ兼業種類別経営体数

平成20年11月1日現在

総 数	専業 (自営漁業と 共同経営 のみ)	兼 業													
		自営漁業が主 ※複数回答							自営漁業が従 ※複数回答						
		計	自 営 業		勤め	共同 経営 に出資 従事	漁業 以外 の仕 事に 雇われ	計	自 営 業		勤め	共同 経営 に出資 従事	漁業 以外 の仕 事に 雇われ		
			水産 加工 業	そ 他					水産 加工 業	そ 他					
288	106	62	3	41	31	3	6	16	120	1	71	80	1	11	27

資料:漁業センサス(個人経営体統計)

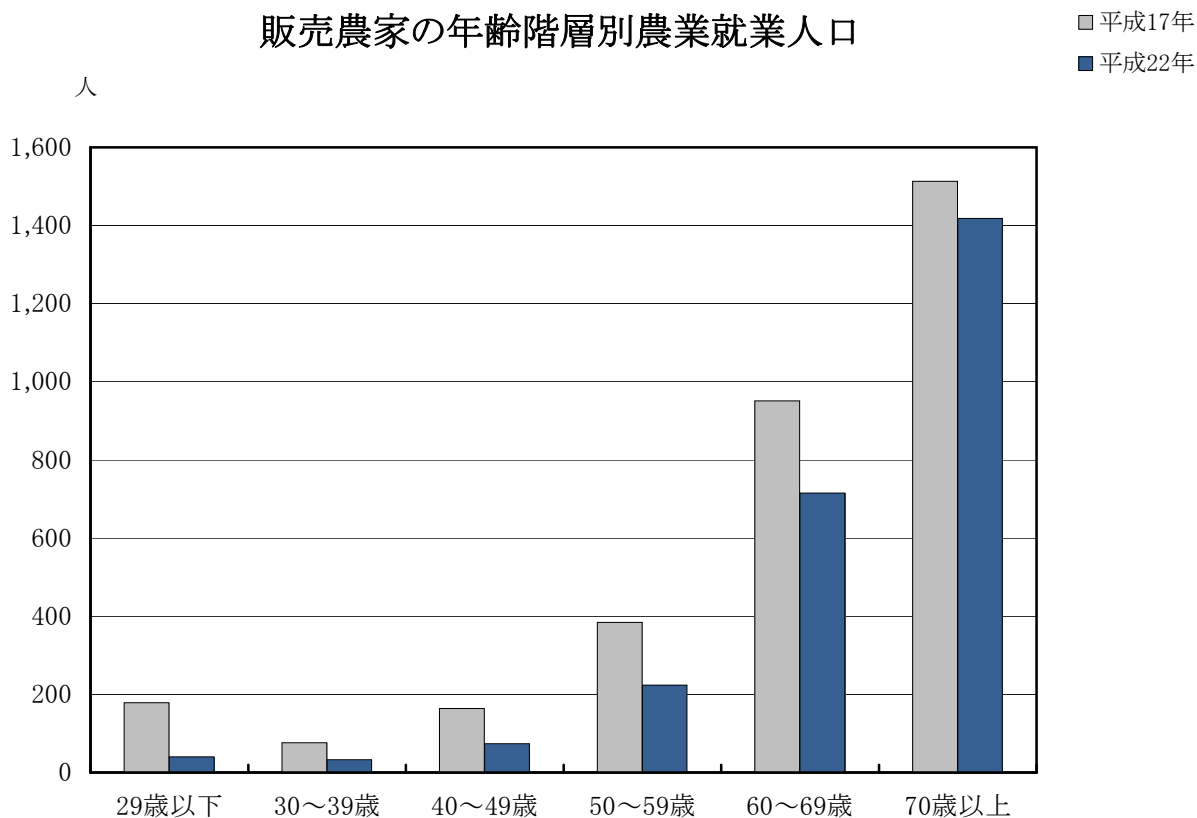
### 6. 男女別・年齢階層別漁業就業者数

各年11月1日現在

	計	男 女 計						男							女						
		29歳 以下	30～ 39	40～ 49	50～ 59	60～ 69	70歳 以上	計	29歳 以下	30～ 39	40～ 49	50～ 59	60～ 69	70歳 以上	計	29歳 以下	30～ 39	40～ 49	50～ 59	60～ 69	70歳 以上
平成15年	794	7	33	75	150	308	221	465	5	26	42	81	164	147	329	2	7	33	69	144	74
平成20年	502	2	12	42	97	163	186	320	2	11	27	58	88	134	182	-	1	15	39	75	52
東大淀	55	-	2	4	10	20	19	33	-	2	3	3	11	14	22	-	-	1	7	9	5
村松	61	-	1	1	9	18	32	42	-	1	-	7	11	23	19	-	-	1	2	7	9
有滝	83	1	2	5	11	27	37	47	1	2	4	3	13	24	36	-	-	1	8	14	13
東豊浜	59	-	3	10	4	24	18	37	-	2	7	3	13	12	22	-	1	3	1	11	6
大湊	18	-	-	-	2	12	4	10	-	-	-	1	5	4	8	-	-	-	1	7	-
神社	X	X	X	X	X	X	X	X	X	X	X	X	X	X	X	X	X	X	X	X	X
一色	8	-	-	-	1	1	6	5	-	-	-	-	1	4	3	-	-	-	1	-	2
鹿海	X	X	X	X	X	X	X	X	X	X	X	X	X	X	X	X	X	X	X	X	X
今一色	128	-	3	18	36	35	36	73	-	3	9	20	16	25	55	-	-	9	16	19	11
江	35	1	-	2	4	13	15	26	1	-	2	2	8	13	9	-	-	-	2	5	2
松下	27	-	-	1	3	8	15	19	-	-	1	2	5	11	8	-	-	-	1	3	4

資料:漁業センサス(漁業就業者統計)

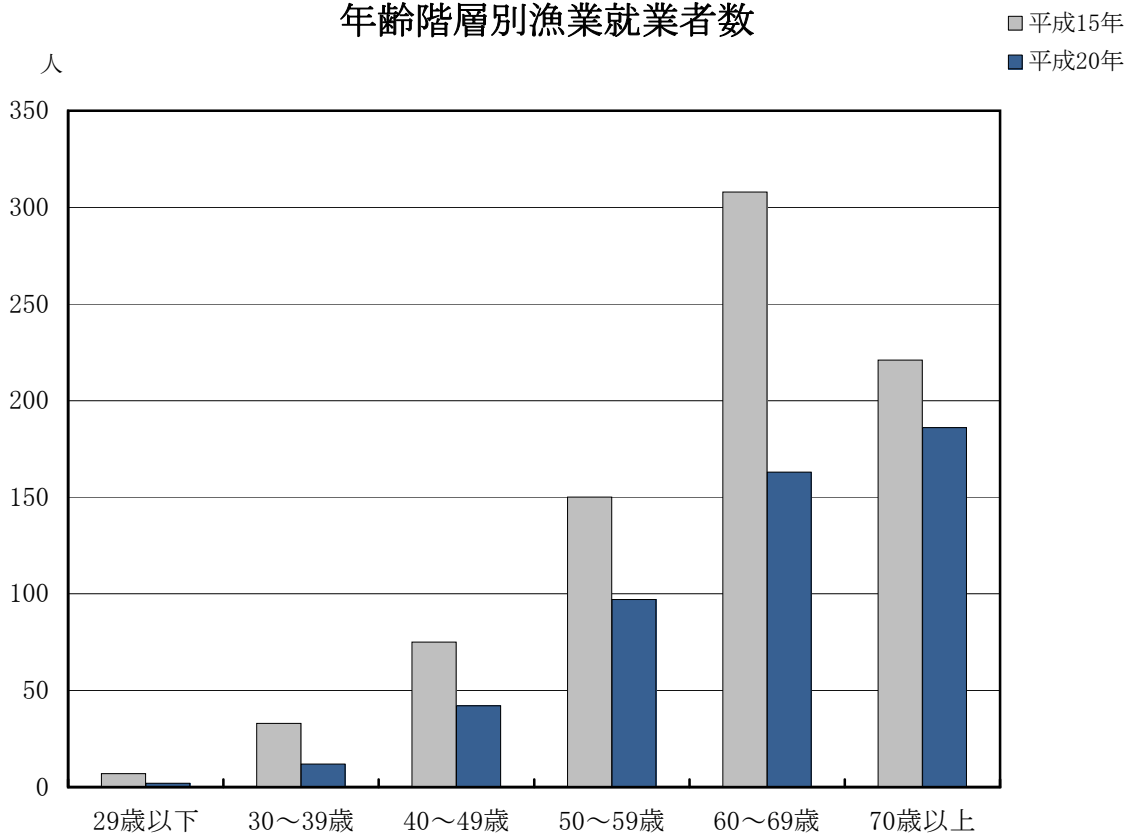
### 販売農家の年齢階層別農業就業人口



※自営農業に主に従事した人のみ  
 ※男女合算値

資料:農林業センサス  
 (農林業経営体調査)

### 年齢階層別漁業就業者数



※男女合算値

資料:漁業センサス  
 (漁業就業者統計)

【商業】

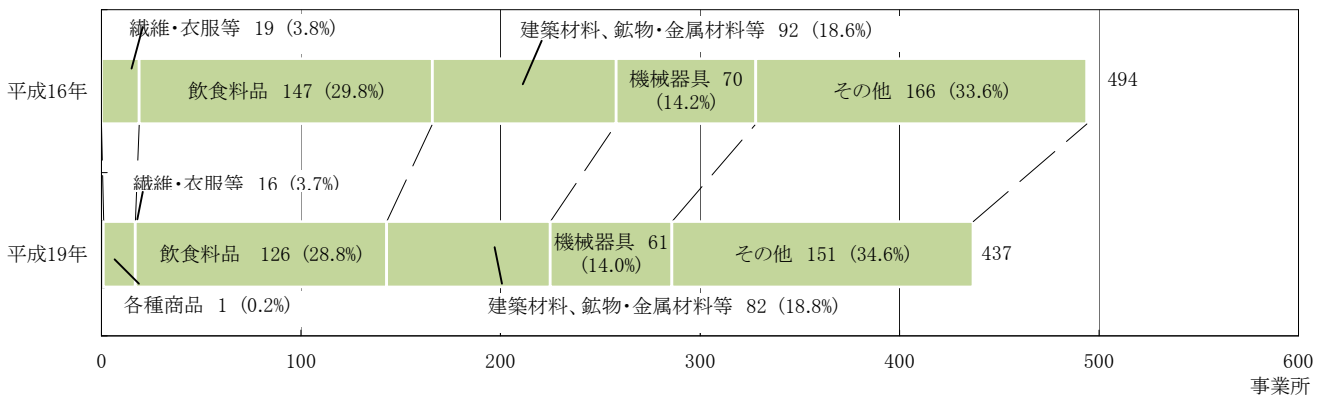
1. 産業中分類別事業所数・従業者数・年間商品販売額

各年6月1日現在

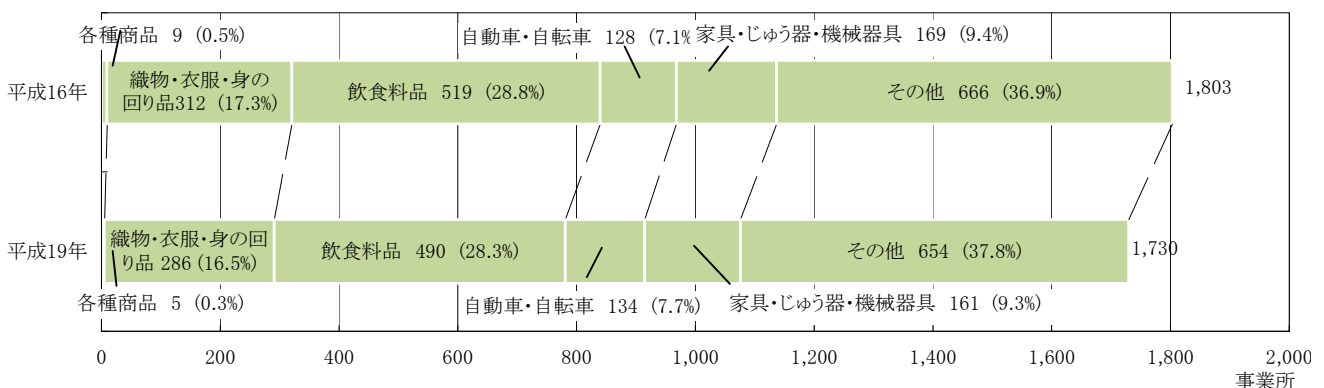
区分	事業所数		従業者数		年間商品販売額(百万円)	
	平成16年	平成19年	平成16年	平成19年	平成16年	平成19年
総数	2,297	2,167	13,860	13,647	303,656	307,634
卸売業	494	437	3,591	3,257	153,662	147,585
各種商品卸売業	-	1	-	18	-	X
繊維・衣服等卸売業	19	16	54	45	X	716
飲食料品卸売業	147	126	1,368	1,157	X	58,987
建築材料、鉱物・金属材料等卸売業	92	82	605	525	X	22,808
機械器具卸売業	70	61	588	581	17,444	17,568
その他の卸売業	166	151	976	931	X	X
小売業	1,803	1,730	10,269	10,390	149,994	160,049
各種商品小売業	9	5	531	555	X	8,885
織物・衣服・身の回り品小売業	312	286	1,035	949	12,051	12,276
飲食料品小売業	519	490	3,918	3,735	49,948	49,202
自動車・自転車小売業	128	134	730	755	23,803	24,700
家具・じゅう器・機械器具小売業	169	161	674	665	10,837	12,232
その他の小売業	666	654	3,381	3,731	X	52,753

資料:商業統計調査

産業中分類別事業所数及び割合(商業)【卸売業】



産業中分類別事業所数及び割合(商業)【小売業】



資料:商業統計調査

**2. 商業集積地(商店街)ごとの事業所数、従業者数、年間商品販売額、売場面積、  
大規模小売店舗の店舗数、従業者数、年間商品販売額及び売場面積**

平成19年6月1日現在

商業集積地名 (商店街)	小売業計							
	事業 所数	従業者 数(人)	年間商品 販売額 (百万円)	売場面積 (㎡)	大規模小売店舗			
					店舗 数	従業者 数(人)	年間商品 販売額 (百万円)	売場面積 (㎡)
<b>計</b>	<b>711</b>	<b>4,681</b>	<b>71,218</b>	<b>114,432</b>	<b>11</b>	<b>1,773</b>	<b>26,002</b>	<b>56,445</b>
内宮付近	44	718	8,239	13,524	-	-	-	-
外宮鳥居通り, 神宮参道	39	126	1,141	1,834	-	-	-	-
吹上1丁目	37	99	955	1,822	-	-	-	-
宇治山田駅近辺	28	82	1,366	3,077	2	23	263	1,771
明倫商店街	20	41	295	1,547	-	-	-	-
河崎商店街	4	8	25	139	-	-	-	-
大世古2丁目広小路通り	9	38	371	235	-	-	-	-
高柳商店街, 栄町商店街	52	158	1,602	4,053	-	-	-	-
新町商店街, 曾祢2丁目	14	37	380	433	-	-	-	-
宮町2丁目	14	30	286	1,693	-	-	-	-
浦之橋商店街	32	155	2,006	3,554	1	69	X	X
二俣商店街	20	63	639	1,048	-	-	-	-
浦口商店街	15	33	403	755	-	-	-	-
伊勢市駅前商店街	19	62	949	1,071	-	-	-	-
伊勢銀座新道商店街, さくら通り	72	215	2,059	6,951	-	-	-	-
筋向橋商店街	7	46	202	424	-	-	-	-
伊勢ララパーク	51	464	7,572	14,075	1	464	7,572	14,075
国道23号ロードサイド	41	385	10,024	8,532	1	46	X	X
イオン伊勢店商業区域	36	612	8,462	18,309	1	612	8,462	18,309
県道鳥羽松阪線ロードサイド	38	417	11,415	9,595	2	76	930	4,227
伊勢上地ショッピングセンター	17	202	2,717	6,154	1	202	2,717	6,154
一之木1丁目	15	78	1,037	2,535	-	-	-	-
旅館街商店会	29	81	622	3,520	-	-	-	-
二見プラザ商業区域	14	125	719	2,520	1	118	623	2,493
ショッピングセンターベリーみその	20	163	4,552	4,804	1	163	4,552	4,804
県道豊北小俣線・宮川停車場線 商業区域	24	243	3,180	2,228	-	-	-	-

※従業者=個人業主+無給家族従業者+有給役員+常用雇用者

資料：商業統計調査

## 【工業】

## 1. 従業者規模別事業所数・従業者数・製造品出荷額等

各年12月31日現在

区 分	事業所数			従業者数			製造品出荷額等(万円)		
	平成20年	平成21年	平成22年	平成20年	平成21年	平成22年	平成20年	平成21年	平成22年
総 数	338	291	270	11,022	9,586	9,151	34,940,048	25,524,258	28,181,767
4 ～ 9 人	150	124	-	898	755	-	898,956	807,911	-
10 ～ 19 人	82	79	-	1,148	1,119	-	2,640,898	1,793,712	-
20 ～ 29 人	57	38	-	1,439	958	-	2,194,430	1,871,186	-
30 ～ 49 人	16	19	-	632	774	-	1,193,382	767,871	-
50 ～ 99 人	14	15	-	997	1,052	-	2,964,099	X	-
100 ～ 299 人	15	14	-	2,578	2,584	-	9,763,348	10,545,255	-
300 人 以上	4	2	-	3,330	2,344	-	15,284,935	X	-

※平成22年については速報値

資料:工業統計調査

※1～3人の事業所を除く

※Xについては、総数に含む

## 2. 産業中分類別事業所数・従業者数・製造品出荷額等

12月31日現在

区 分	事業所数	従業者数	製造品出荷額等(万円)
	平成21年	平成21年	平成21年
総 数	291	9,586	25,524,258
09 食 料 品	61	1,576	3,076,555
10 飲 料 ・ た ば こ ・ 飼 料	2	46	X
11 織 維	8	155	76,232
12 木 材 ・ 木 製 品	7	67	62,208
13 家 具 ・ 装 備 品	16	181	165,330
14 パ ル プ ・ 紙 ・ 紙 加 工 品	6	62	117,340
15 印 刷 ・ 同 関 連 業	20	211	269,707
16 化 学	1	198	X
17 石 油 製 品 ・ 石 炭 製 品	-	-	-
18 プ ラ ス チ ッ ク 製 品	5	49	38,623
19 ゴ ム 製 品	1	1,184	X
20 な め し 革 ・ 同 製 品 ・ 毛 皮	-	-	-
21 窯 業 ・ 土 石	7	104	149,143
22 鉄 鋼	6	81	166,088
23 非 鉄 金 属	1	20	X
24 金 属 製 品	30	643	1,194,539
25 は ん 用 機 械 器 具	10	329	742,882
26 生 産 用 機 械 器 具	17	812	757,902
27 業 務 用 機 械 器 具	10	206	310,827
28 電 子 部 品 ・ デ バ イ ス ・ 電 子 回 路	16	689	3,391,249
29 電 気 機 械 器 具	18	716	4,519,657
30 情 報 通 信 機 械 器 具	1	88	X
31 輸 送 用 機 械 器 具	18	1,707	3,112,755
32 そ の 他	30	462	919,346

※1～3人の事業所を除く

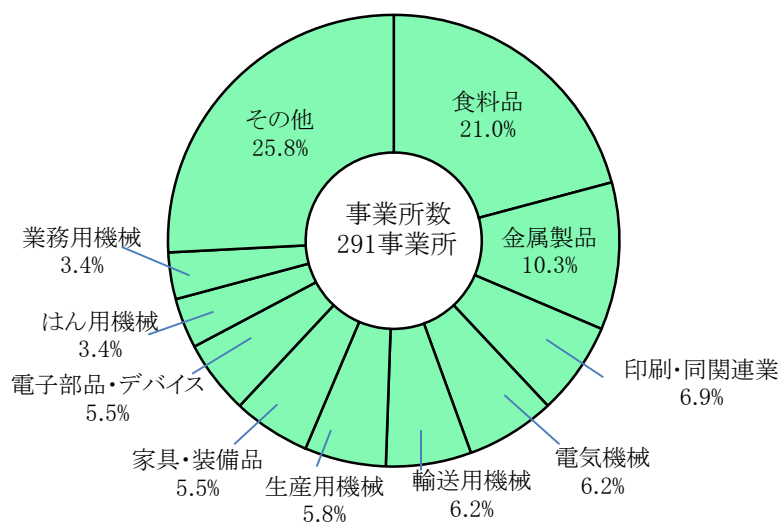
資料:工業統計調査

※Xについては、総数に含む

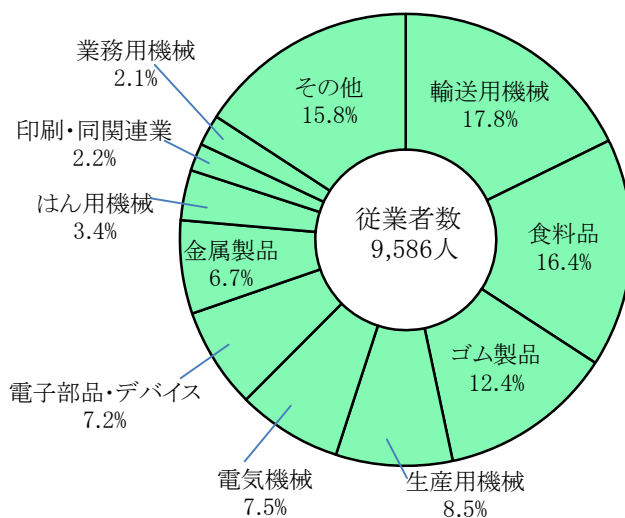


## 平成21年産業中分類別事業所数・従業者数・製造品出荷額等【工業】

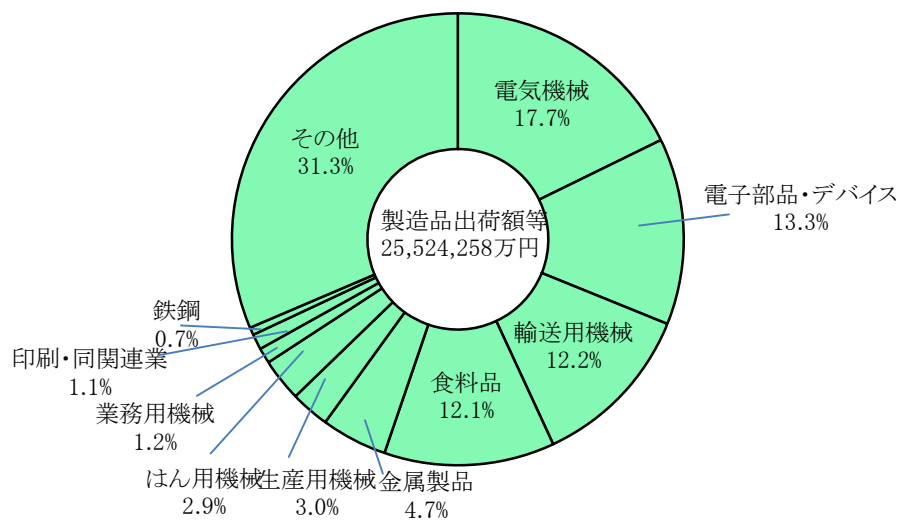
## 【事業所数】



## 【従業者数】



## 【製造品出荷額等】



※1～3人の事業所を除く

資料：工業統計調査

## 【事業所】

## 1. 産業大分類別の民営事業所数・男女別従業者数

平成21年7月1日現在

区 分	事業所数	従 業 者 数		
		総数	男	女
		平成21年	平成21年	平成21年
全 産 業	7,267	59,261	30,354	28,892
農 業 , 林 業	20	226	176	50
漁 業	4	27	16	11
鉱業, 採石業, 砂利採取業	1	1	-	1
建 設 業	650	4,015	3,239	776
製 造 業	620	12,163	7,791	4,372
電気・ガス・熱供給・水道業	6	143	119	24
情 報 通 信 業	39	543	354	189
運 輸 業 , 郵 便 業	107	2,434	2,068	366
卸 売 業 , 小 売 業	2,198	14,914	6,741	8,158
金 融 業 , 保 険 業	131	1,395	479	916
不 動 産 業 , 物 品 賃 貸 業	600	1,298	743	555
学術研究, 専門・技術サービス業	254	1,562	902	660
宿 泊 業 , 飲 食 サ ー ビ ス 業	889	7,103	2,532	4,571
生活関連サービス業, 娯楽業	643	2,555	986	1,569
教 育 , 学 習 支 援 業	257	1,678	790	888
医 療 , 福 祉	380	5,617	1,320	4,297
複 合 サ ー ビ ス 事 業	47	335	151	184
サービス業(他に分類されないもの)	421	3,252	1,947	1,305

※新産業分類による(第12回改定)

資料:平成21年経済センサス-基礎調査

## 2. 産業大分類別の従業者規模別民営事業所数・従業者数

平成18年10月1日現在

区 分	従 業 者 規 模									従業者数
	総 数	1~4人	5~9人	10~19人	20~29人	30~49人	50~99人	100人以上	派遣・ 下請 従業者 のみ	
全 産 業	7,256	4,798	1,250	718	209	134	96	46	5	55,826
農 林 漁 業	17	6	6	1	2	1	1	-	-	209
非 農 林 漁 業	7,239	4,792	1,244	717	207	133	95	46	5	55,617
鉱 業	-	-	-	-	-	-	-	-	-	-
建 設 業	658	395	154	81	18	8	2	-	-	3,818
製 造 業	657	308	124	97	45	32	33	17	1	13,203
電気・ガス・熱供給・水道業	2	-	1	-	-	-	-	1	-	112
情 報 通 信 業	32	13	6	7	1	1	2	2	-	761
運 輸 業	100	33	14	28	7	10	7	1	-	1,741
卸 売 ・ 小 売 業	2,280	1,502	420	249	50	27	20	11	1	14,816
金 融 ・ 保 険 業	119	52	24	19	18	4	2	-	-	1,240
不 動 産 業	484	460	17	5	1	-	-	-	1	838
飲 食 店 , 宿 泊 業	932	650	161	77	22	15	7	-	-	4,900
医 療 , 福 祉	343	125	115	57	17	13	11	5	-	4,957
教 育 , 学 習 支 援 業	248	187	30	14	9	3	3	1	1	1,405
複 合 サ ー ビ ス 事 業	63	33	19	9	-	-	-	1	1	595
サ ー ビ ス 業 (他に分類されないもの)	1,321	1,034	159	74	19	20	8	7	-	7,231

※旧産業分類による(第11回改定)

資料:事業所・企業統計調査